



.....	1
(一) 专业名称 .....	1
(二) 专业代码 .....	1
(三) 入学要求 .....	1
(四) 修学年限 .....	1
(五) 职业面向 .....	1
(六) 专业目标 .....	1
(七) 专业定位 .....	1
(八) 核心岗位和相关岗位群 .....	2
(九) 职业技能证书 .....	2
(十) 毕业标准 .....	2
.....	3
(一) 就业岗位及能力要求 .....	3
(二) 培养目标及规格 .....	4
(三) 课程设 及学时 .....	5
(四) 教学基本条件 .....	12
(五) 教学实施 .....	14
.....	17
(一) 实训体系及目标 .....	17
(二) 实训组织 .....	18
(三) 保障体系 .....	18
(四) 评价体系 .....	19
.....	19

(一) 专业名称

(二) 专业代码

510202

(三) 入学要求

(四) 修学年限

(五) 职业面向

51	5102	6410 6520 6530	220102	

(六) 专业目标

(七) 专业定位

(八) 核心岗位和相关岗位群

(九) 职业技能证书

1

1

(一) 就业岗位及能力要求

1.

2.

2

2

			<ul style="list-style-type: none"><li>•</li><li>•</li><li>•</li><li>•</li><li>•</li><li>•</li></ul>
			<ul style="list-style-type: none"><li>•</li><li>•</li><li>•</li><li>•</li></ul>

			• • • • • •
			• • • • • • •
			• •
			• • • • • •

(二) 培养目标及规格

1.

2.

1

1

2

3

4

5

EB

2

1

2

3

4

5

3

1

,

,

2

3

4

### (三) 课程设 及学时

S

1.

1

2

HTM 5

P

S

3

S



4

2.

3

3.







#### (四) 教学基本条件

1.

1

13

2

3

1

3

10

q

11

7

¢ 7

2

3-6 /

5

5

3

### (五) 教学实施

1.

2+1

2

1

2.



3.

4.

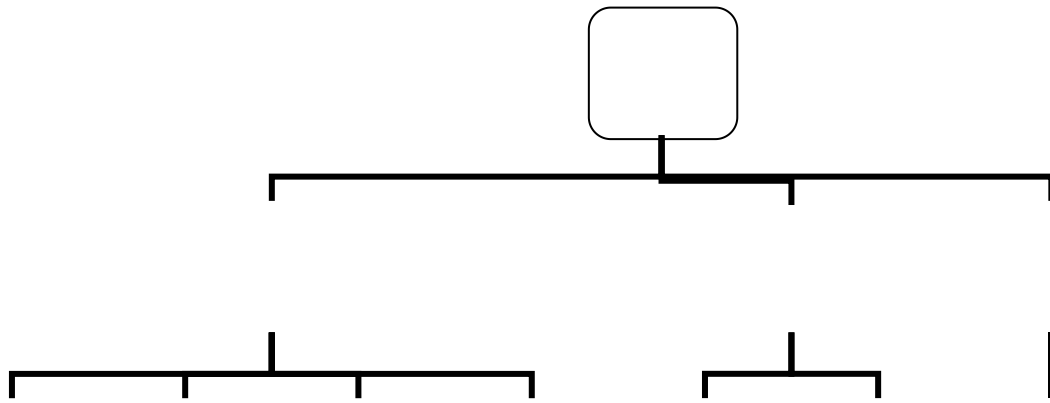
1

2

$$= 70\% + 30\%$$

5.

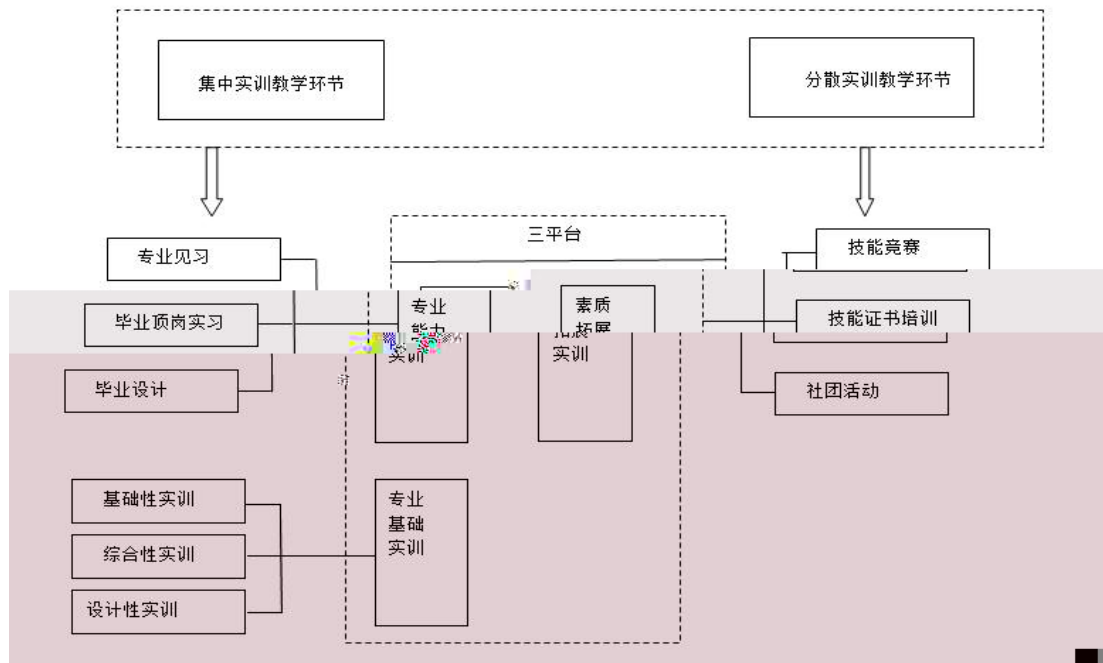
( 1 )



1

## （一）实训体系及目标

2



2

## (二) 实训组织

## (三) 保障体系

2.

3-6 /

3.

T

(四) 评价体系

T

+  
6 4

60%,

40%

1.

=

20%+

10%+

10%+

60%

2.

=

50%+

50%

3.

=

70%+

30%

4

1+

20